



- |  |  |                                       |
|--|--|---------------------------------------|
| <b>A</b> Burghof Kyffhäuser              | <b>F</b> Modelleisenbahnanlage in Wiehe            | <b>K</b> Barbarossahöhle in Rottleben |
| <b>B</b> Kyffhäuserdenkmal               | <b>G</b> Schiefster Turm Deutschlands              | <b>L</b> Schloss Sondershausen        |
| <b>C</b> Königspfalz in Tilleda          | <b>H</b> Panoramamuseum Bad Frankenhausen          | <b>M</b> Possenturm bei Sondershausen |
| <b>D</b> Europa-Rosarium in Sangerhausen | <b>I</b> Kyffhäuser Therme Bad Frankenhausen       | <b>N</b> Stausee Kelbra               |
| <b>E</b> Schloss Allstedt                | <b>J</b> Erlebnisbergwerk „Glückauf“ Sondershausen |                                       |

## DER BURGHOF eine historische Gaststätte am Fuße des Kyffhäuserdenkmals

In einem alten Reisebericht heißt es, „dass die Frage der Verpflegung auf dem Kyffhäuser bei stetig zunehmenden Verkehr in ausgedehntem Maße gelöst werden musste,.... Unter Aufwand geradezu imponierender Gediegenheit ist man ans Werk gegangen, hat ein Gasthaus auf dem Kyffhäuser geschaffen, welches dem Ort ange-

messen ist, auf welchem es erbaut ist. Bei dem geringen Wert des Steinmaterials ist man wahrhaftig opulent mit der Errichtung der Mauern zu Werke gegangen – durchaus nicht zum Schaden des Gesamteindrucks....“



# Burghof Kyffhäuser

Denkmalwirtschaft seit 1891

\*\*\*

## RESTAURANT ÜBERNACHTUNGEN VERANSTALTUNGEN



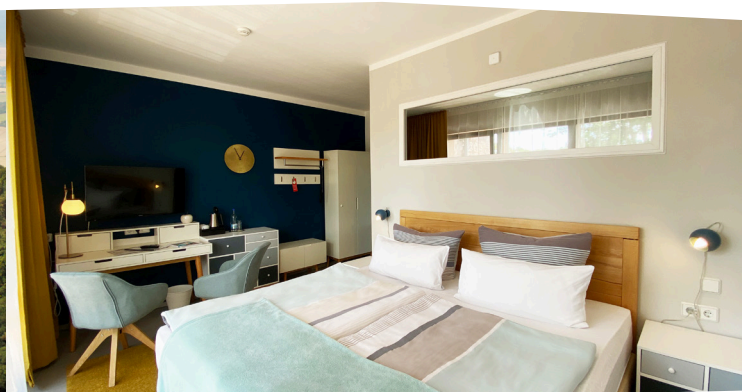
+49 (0) 34651 45 22 2

info@burghof-kyf.de  
www.burghof-kyf.de  
www.burghof-event.de



**SÜDHARZ**  
KYFFHÄUSER





## KONTAKT | ANFAHRT

Burghof Kyffhäuser Betreiber-Gesellschaft mbH  
Kyffhäuser 4  
99707 Kyffhäuserland

**GMS** : N 51°24'45", O 11°6'45"

**Tel.:** +49 (0) 34651 45 22 2

**info@burghof-kyf.de**

**Fax:** +49 (0) 34651 45 41 0

**www.burghof-kyf.de**



## ÖFFNUNGSZEITEN

### April - Oktober

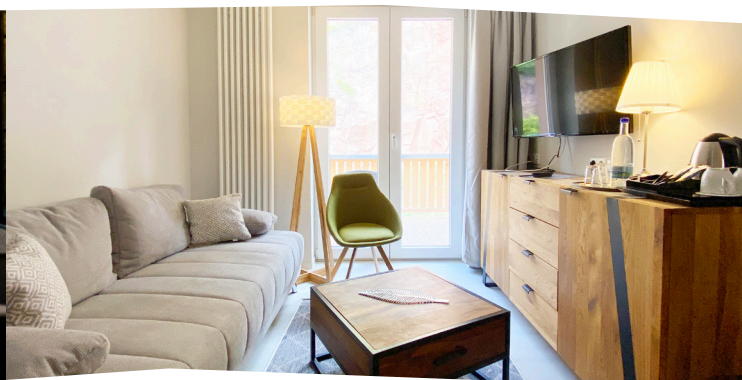
Mo - Fr: ab 15:00 | Sa + So: ab 12:00

### November - März

Fr: ab 15:00 | Sa + So: ab 12:00

Gesonderte Öffnungszeiten an Feiertagen und zum Jahreswechsel!

Anfragen größerer Reisegesellschaften oder zu Veranstaltungen auch außerhalb unserer Öffnungszeiten sind jederzeit willkommen!



## GASTRONOMIE - RÄUMLICHKEITEN

Sie möchten für sich und Ihre Gäste das Außergewöhnliche? Dann sind Sie bei uns absolut richtig! Wir bieten historische Räumlichkeiten für Ihre unvergleichliche und unvergessliche Feier oder Veranstaltung und beste Thüringer Küche.

### Wappensaal

100 Sitzplätze, Tanzfläche, Außenbereich  
(Für Hochzeiten, größere Feiern, Tagungen)

### Friedrichs Bergpalast

400 Sitzplätze, Bühne, Tanzfläche  
(Für Musik- und Tanzveranstaltungen, Weihnachtsfeiern, Firmenfeiern, Tagungen)

### Jagdstube

20 Sitzplätze (Für kleinere Gesellschaften und kleine Tagungen)

### Auerbachs

30 Sitzplätze (Für kleine Runden und Geburtstagsfeiern)

### Biergarten

ca. 200 Sitzplätze im Freien

## UNSERE ZIMMER

Müde vom Wandern? Feiern und gleich wieder nach Hause fahren? Das muß nicht sein! Genießen Sie den Abend, genießen Sie eine wunderbar ruhige Nacht, erfreuen Sie sich an einem herrlichen Sternenhimmel, kuscheln Sie sich in ein wohliges Bettchen – eine Übernachtung ist für unsere Gäste ein Erlebnis!

Wir bieten neue und moderne Zimmer in unserem Haus:

- 13** Standard Doppelzimmer mit Balkon
- 7** Große Doppelzimmer mit Balkon
- 2** Ferienwohnungen mit Terrasse

Preise pro Doppelzimmer:  
**ab 95,00 €/Nacht**



**SÜDHARZ**  
KYFFHÄUSER

